



# LAPORAN

## MOBILITAS DI PELABUHAN GILIMANUK



Negara, 30 Desember 2023



# ARUS KELUAR MASUK KENDARAAN & ORANG DI PELABUHAN GILIMANUK

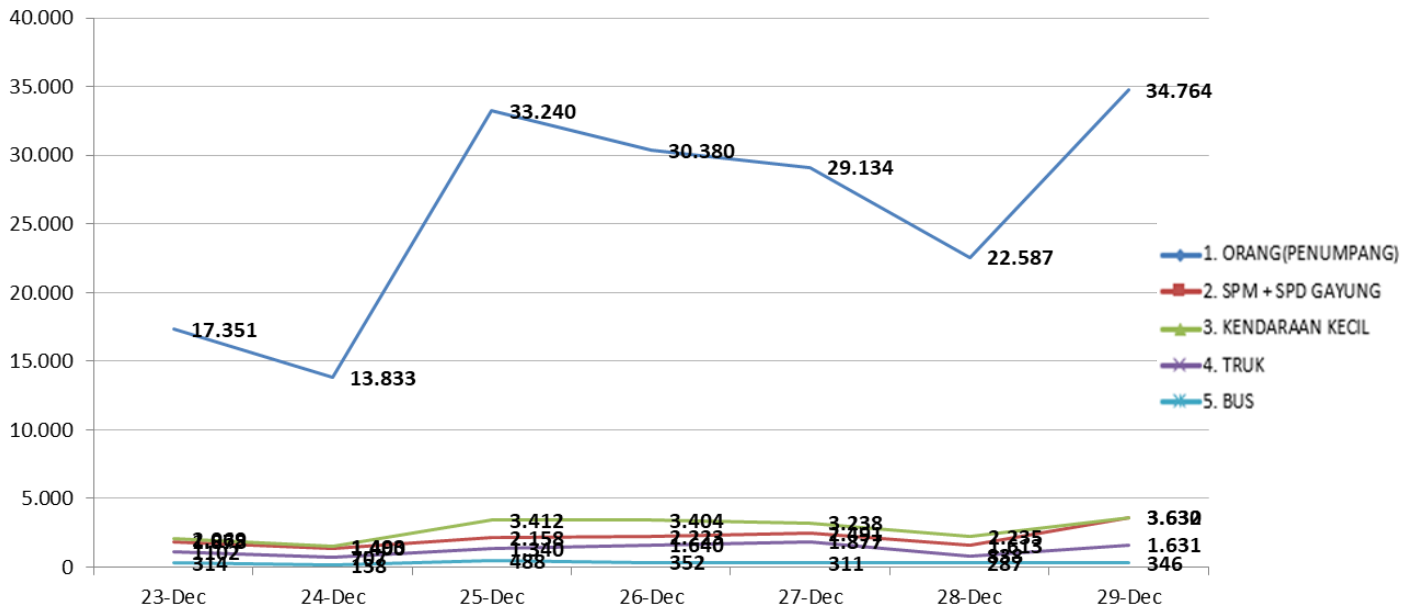


s.d. 30 Desember 2023 Pukul 08.00 Wita

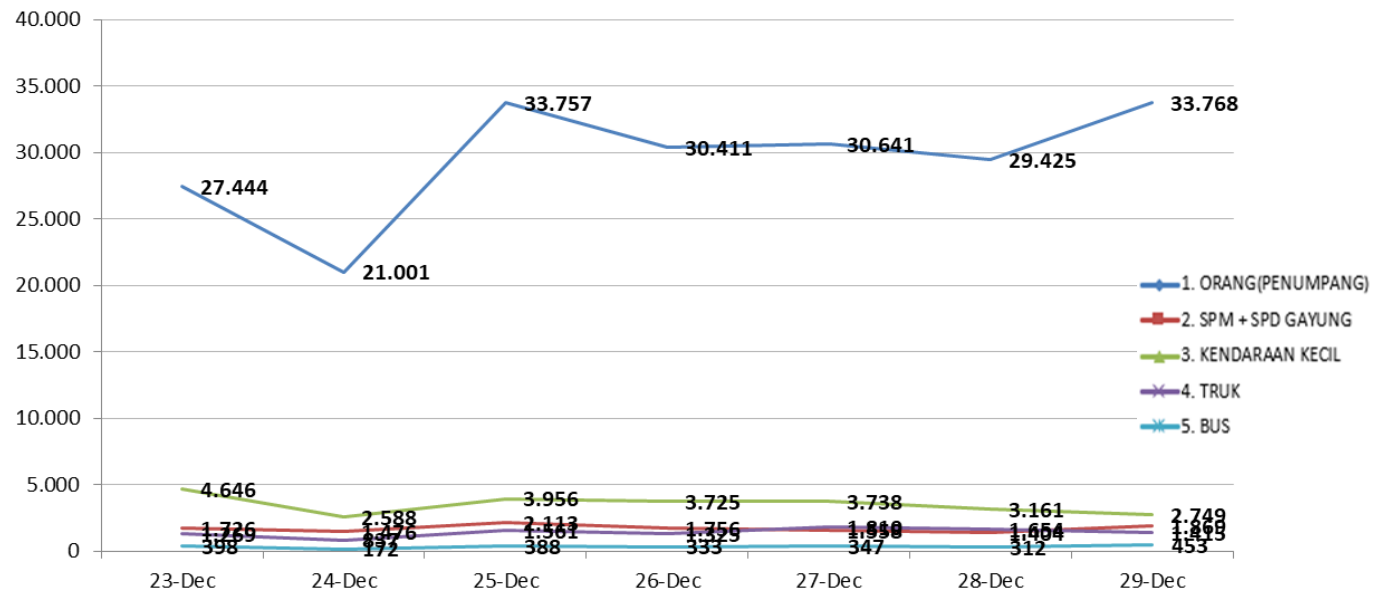
NO	URAIAN	TGL							JML
		23-Dec	24-Dec	25-Dec	26-Dec	27-Dec	28-Dec	29-Dec	
<b>I</b>	<b>KEBERANGKATAN/KELUAR</b>								
	1. ORANG(PENUMPANG)	17.351	13.833	33.240	30.380	29.134	22.587	34.764	<b>181.289</b>
	2. SPM + SPD GAYUNG	1.878	1.400	2.158	2.223	2.491	1.613	3.630	<b>15.393</b>
	3. KENDARAAN KECIL	2.069	1.493	3.412	3.404	3.238	2.235	3.632	<b>19.483</b>
	4. TRUK	1102	707	1.340	1.640	1.877	838	1.631	<b>9.135</b>
	5. BUS	314	138	488	352	311	287	346	<b>2.236</b>
	<b>JUMLAH KENDARAAN</b>	<b>5.363</b>	<b>3.738</b>	<b>7.398</b>	<b>7.619</b>	<b>7.917</b>	<b>4.973</b>	<b>9.239</b>	<b>46.247</b>
<b>II</b>	<b>KEDATANGAN/MASUK</b>								
	1. ORANG(PENUMPANG)	27.444	21.001	33.757	30.411	30.641	29.425	33.768	<b>206.447</b>
	2. SPM + SPD GAYUNG	1.726	1.476	2.113	1.756	1.558	1.404	1.869	<b>11.902</b>
	3. KENDARAAN KECIL	4.646	2.588	3.956	3.725	3.738	3.161	2.749	<b>24.563</b>
	4. TRUK	1.269	837	1.561	1.325	1.810	1.654	1.415	<b>9.871</b>
	5. BUS	398	172	388	333	347	312	453	<b>2.403</b>
	<b>JUMLAH KENDARAAN</b>	<b>8.039</b>	<b>5.073</b>	<b>8.018</b>	<b>7.139</b>	<b>7.453</b>	<b>6.531</b>	<b>6.486</b>	<b>48.739</b>



## GRAFIK MOBILITAS KELUAR BALI



## GRAFIK MOBILITAS MASUK BALI





**SEKIAN &  
TERIMA KASIH**

