



LAPORAN

MOBILITAS DI PELABUHAN GILIMANUK



Negara, 1 Januari 2024



ARUS KELUAR MASUK KENDARAAN & ORANG DI PELABUHAN GILIMANUK

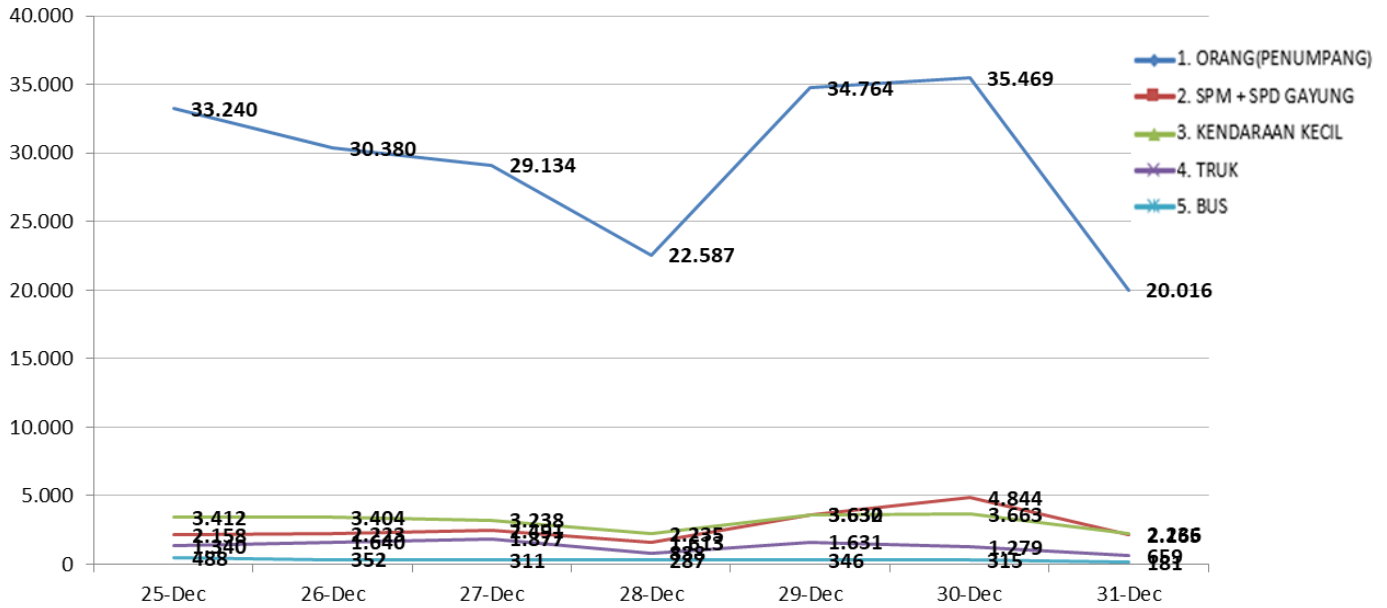


s.d. 1 Januari 2024 Pukul 08.00 Wita

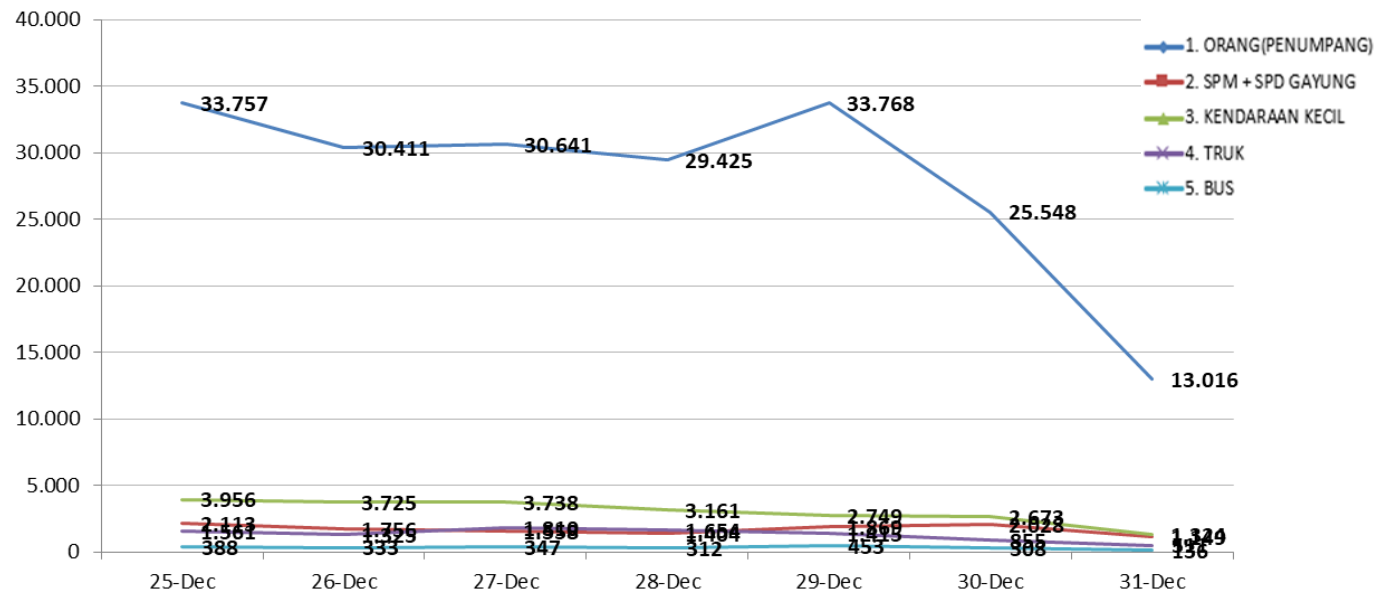
NO	URAIAN	TGL							JML
		25-Dec	26-Dec	27-Dec	28-Dec	29-Dec	30-Dec	31-Dec	
I	KEBERANGKATAN/KELUAR								
	1. ORANG(PENUMPANG)	33.240	30.380	29.134	22.587	34.764	35.469	20.016	236.774
	2. SPM + SPD GAYUNG	2.158	2.223	2.491	1.613	3.630	4.844	2.165	22.402
	3. KENDARAAN KECIL	3.412	3.404	3.238	2.235	3.632	3.663	2.236	25.382
	4. TRUK	1.340	1.640	1.877	838	1.631	1.279	659	11.073
	5. BUS	488	352	311	287	346	315	181	2.732
	JUMLAH KENDARAAN	7.398	7.619	7.917	4.973	9.239	10.101	5.241	61.589
II	KEDATANGAN/MASUK								
	1. ORANG(PENUMPANG)	33.757	30.411	30.641	29.425	33.768	25.548	13.016	245.011
	2. SPM + SPD GAYUNG	2.113	1.756	1.558	1.404	1.869	2.028	1.149	15.079
	3. KENDARAAN KECIL	3.956	3.725	3.738	3.161	2.749	2.673	1.324	28.560
	4. TRUK	1.561	1.325	1.810	1.654	1.415	855	511	11.237
	5. BUS	388	333	347	312	453	308	136	2.847
	JUMLAH KENDARAAN	8.018	7.139	7.453	6.531	6.486	5.864	3.120	57.723



GRAFIK MOBILITAS KELUAR BALI



GRAFIK MOBILITAS MASUK BALI





**SEKIAN &
TERIMA KASIH**

