



# LAPORAN

## MOBILITAS DI PELABUHAN GILIMANUK



Negara, 26 April 2024



# ARUS KELUAR MASUK KENDARAAN & ORANG DI PELABUHAN GILIMANUK

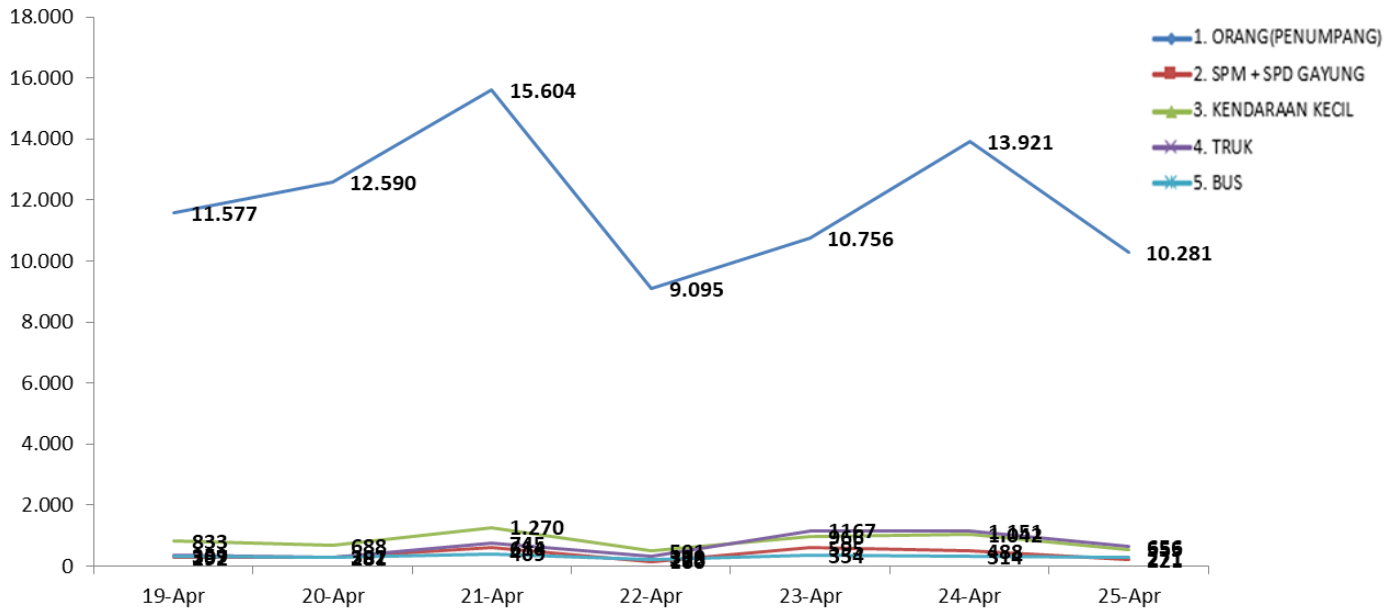


s.d. 26 April 2024 Pukul 08.00 Wita

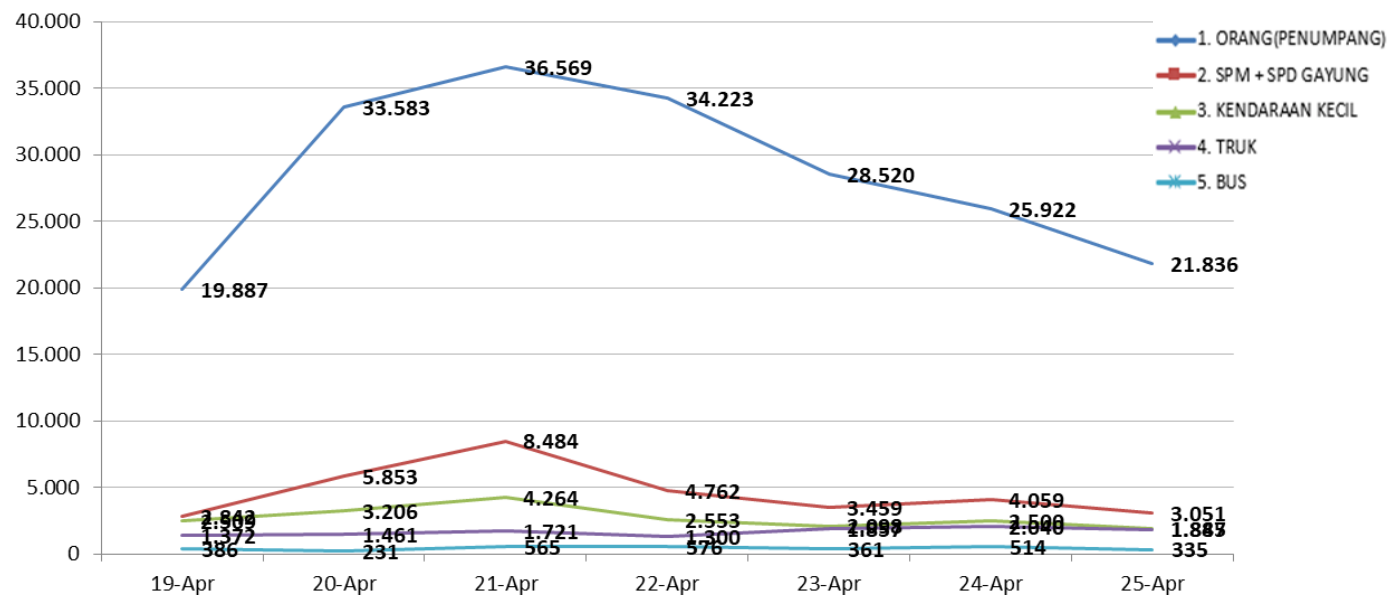
NO	URAIAN	TGL							JML
		19-Apr	20-Apr	21-Apr	22-Apr	23-Apr	24-Apr	25-Apr	
<b>I</b>	<b>KEBERANGKATAN/KELUAR</b>								
	3. ORANG(PENUMPANG)	11.577	12.590	15.604	9.095	10.756	13.921	10.281	<b>83.824</b>
	4. SPM + SPD GAYUNG	292	302	614	160	595	488	221	<b>2.672</b>
	5. KENDARAAN KECIL	833	688	1.270	501	966	1.042	555	<b>5.855</b>
	6. TRUK	359	281	745	309	1167	1.151	656	<b>4.668</b>
	7. BUS	307	287	409	228	354	314	271	<b>2.170</b>
	<b>JUMLAH KENDARAAN</b>	<b>1.791</b>	<b>1.558</b>	<b>3.038</b>	<b>1.198</b>	<b>3.082</b>	<b>2.995</b>	<b>1.703</b>	<b>15.365</b>
<b>II</b>	<b>KEDATANGAN/MASUK</b>								
	3. ORANG(PENUMPANG)	19.887	33.583	36.569	34.223	28.520	25.922	21.836	<b>200.540</b>
	4. SPM + SPD GAYUNG	2.842	5.853	8.484	4.762	3.459	4.059	3.051	<b>32.510</b>
	5. KENDARAAN KECIL	2.509	3.206	4.264	2.553	2.098	2.500	1.887	<b>19.017</b>
	6. TRUK	1.372	1.461	1.721	1.300	1.857	2.040	1.845	<b>11.596</b>
	7. BUS	386	231	565	576	361	514	335	<b>2.968</b>
	<b>JUMLAH KENDARAAN</b>	<b>7.109</b>	<b>10.751</b>	<b>15.034</b>	<b>9.191</b>	<b>7.775</b>	<b>9.113</b>	<b>7.118</b>	<b>66.091</b>



## GRAFIK MOBILITAS KELUAR BALI



## GRAFIK MOBILITAS MASUK BALI





**SEKIAN &  
TERIMA KASIH**

