



LAPORAN

MOBILITAS DI PELABUHAN GILIMANUK



Negara, 27 April 2024



ARUS KELUAR MASUK KENDARAAN & ORANG DI PELABUHAN GILIMANUK

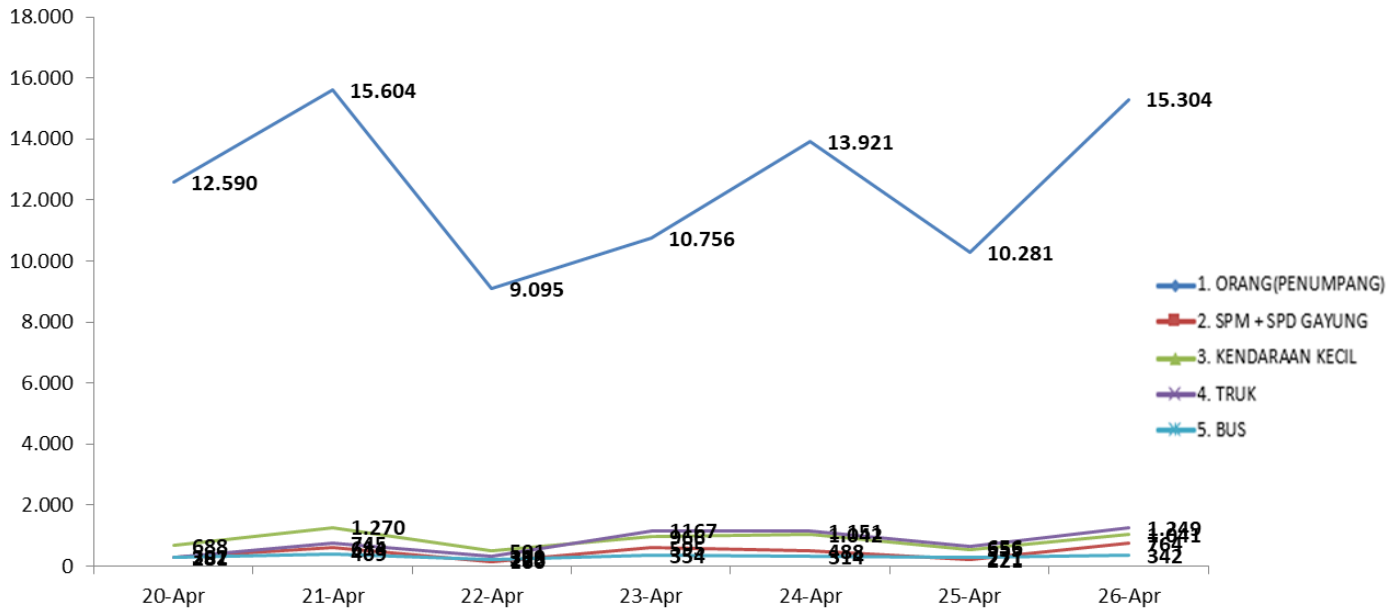


s.d. 27 April 2024 Pukul 08.00 Wita

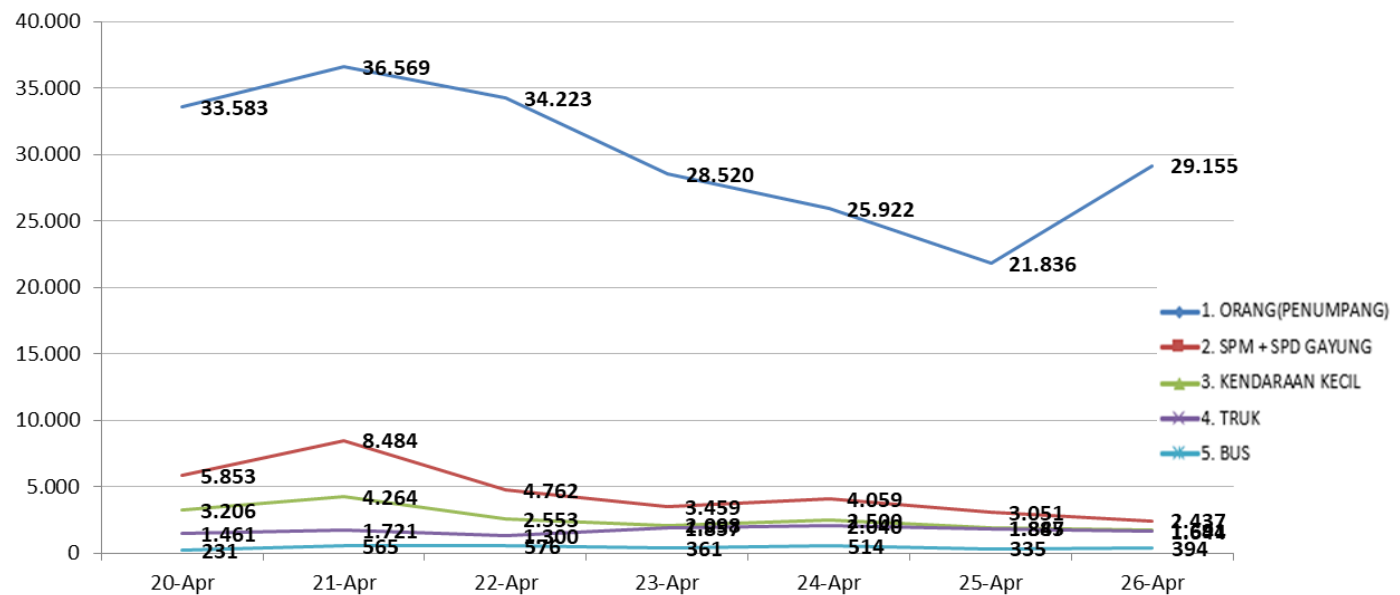
NO	URAIAN	TGL							JML
		20-Apr	21-Apr	22-Apr	23-Apr	24-Apr	25-Apr	26-Apr	
I	KEBERANGKATAN/KELUAR								
	3. ORANG(PENUMPANG)	12.590	15.604	9.095	10.756	13.921	10.281	15.304	87.551
	4. SPM + SPD GAYUNG	302	614	160	595	488	221	764	3.144
	5. KENDARAAN KECIL	688	1.270	501	966	1.042	555	1.041	6.063
	6. TRUK	281	745	309	1167	1.151	656	1.249	5.558
	7. BUS	287	409	228	354	314	271	342	2.205
	JUMLAH KENDARAAN	1.558	3.038	1.198	3.082	2.995	1.703	3.396	16.970
II	KEDATANGAN/MASUK								
	3. ORANG(PENUMPANG)	33.583	36.569	34.223	28.520	25.922	21.836	29.155	209.808
	4. SPM + SPD GAYUNG	5.853	8.484	4.762	3.459	4.059	3.051	2.437	32.105
	5. KENDARAAN KECIL	3.206	4.264	2.553	2.098	2.500	1.887	1.691	18.199
	6. TRUK	1.461	1.721	1.300	1.857	2.040	1.845	1.644	11.868
	7. BUS	231	565	576	361	514	335	394	2.976
	JUMLAH KENDARAAN	10.751	15.034	9.191	7.775	9.113	7.118	6.166	65.148



GRAFIK MOBILITAS KELUAR BALI



GRAFIK MOBILITAS MASUK BALI





**SEKIAN &
TERIMA KASIH**

