



LAPORAN

MOBILITAS DI PELABUHAN GILIMANUK



Negara, 6 Juni 2024



ARUS KELUAR MASUK KENDARAAN & ORANG DI PELABUHAN GILIMANUK

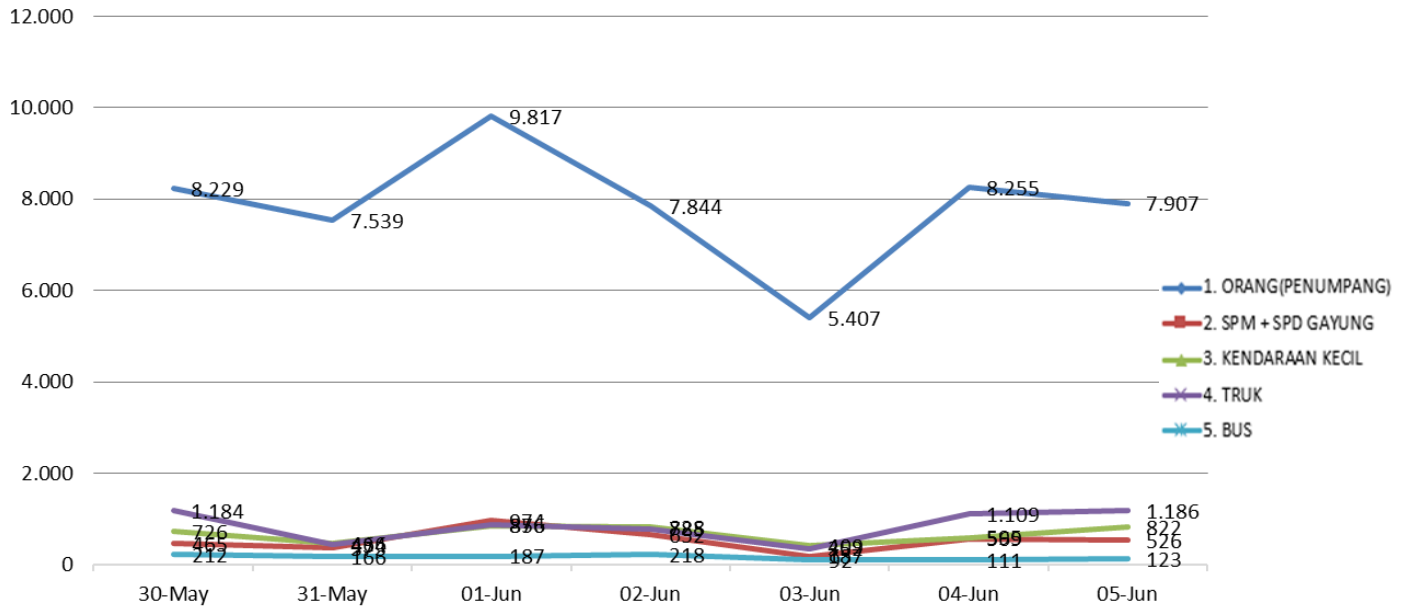


s.d. 6 Juni 2024 Pukul 08.00 Wita

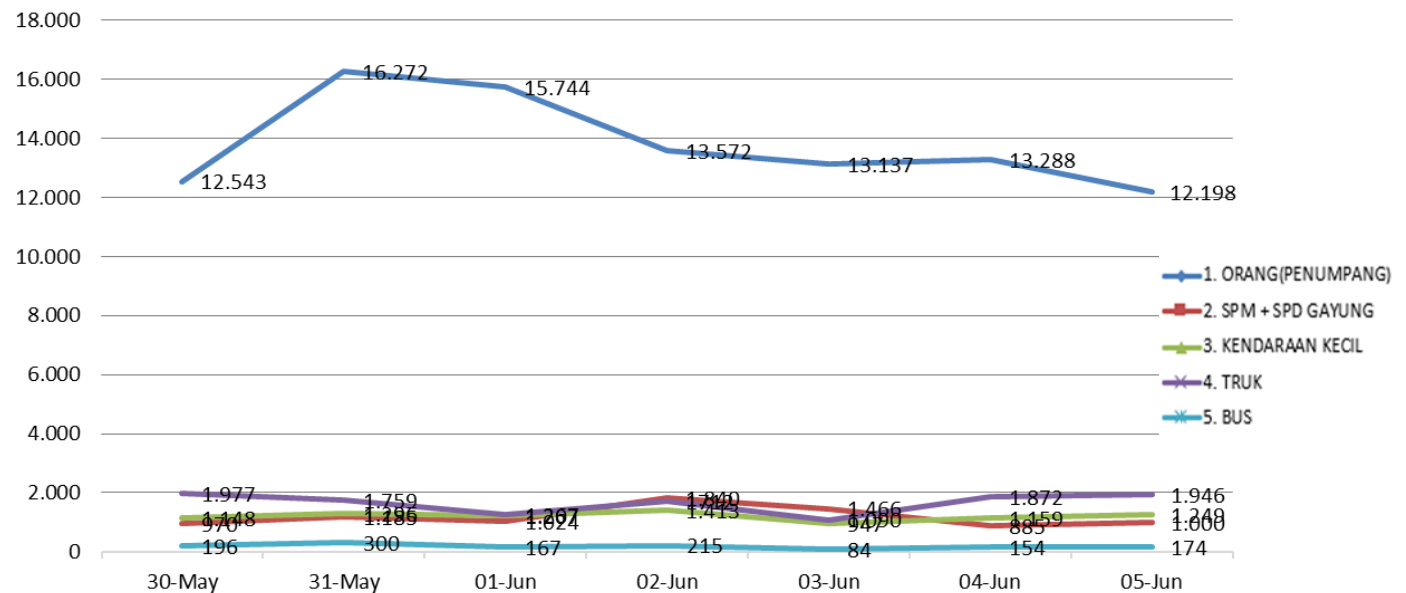
NO	URAIAN	TGL							JML
		30-May	31-May	01-Jun	02-Jun	03-Jun	04-Jun	05-Jun	
I	KEBERANGKATAN/KELUAR								
	3. ORANG(PENUMPANG)	8.229	7.539	9.817	7.844	5.407	8.255	7.907	54.998
	4. SPM + SPD GAYUNG	465	373	974	652	187	569	526	3.746
	5. KENDARAAN KECIL	726	466	856	828	409	595	822	4.702
	6. TRUK	1.184	434	876	785	352	1.109	1.186	5.926
	7. BUS	212	166	187	218	92	111	123	1.109
	JUMLAH KENDARAAN	2.587	1.439	2.893	2.483	1.040	2.384	2.657	15.483
II	KEDATANGAN/MASUK								
	3. ORANG(PENUMPANG)	12.543	16.272	15.744	13.572	13.137	13.288	12.198	96.754
	4. SPM + SPD GAYUNG	970	1.185	1.024	1.840	1.466	885	1.000	8.370
	5. KENDARAAN KECIL	1.148	1.296	1.207	1.413	947	1.159	1.249	8.419
	6. TRUK	1.977	1.759	1.267	1712	1.090	1.872	1.946	11.623
	7. BUS	196	300	167	215	84	154	174	1.290
	JUMLAH KENDARAAN	4.291	4.540	3.665	5.180	3.587	4.070	4.369	29.702



GRAFIK MOBILITAS KELUAR BALI



GRAFIK MOBILITAS MASUK BALI





**SEKIAN &
TERIMA KASIH**

