



# LAPORAN

## MOBILITAS DI PELABUHAN GILIMANUK



Negara, 7 Juni 2024



# ARUS KELUAR MASUK KENDARAAN & ORANG DI PELABUHAN GILIMANUK

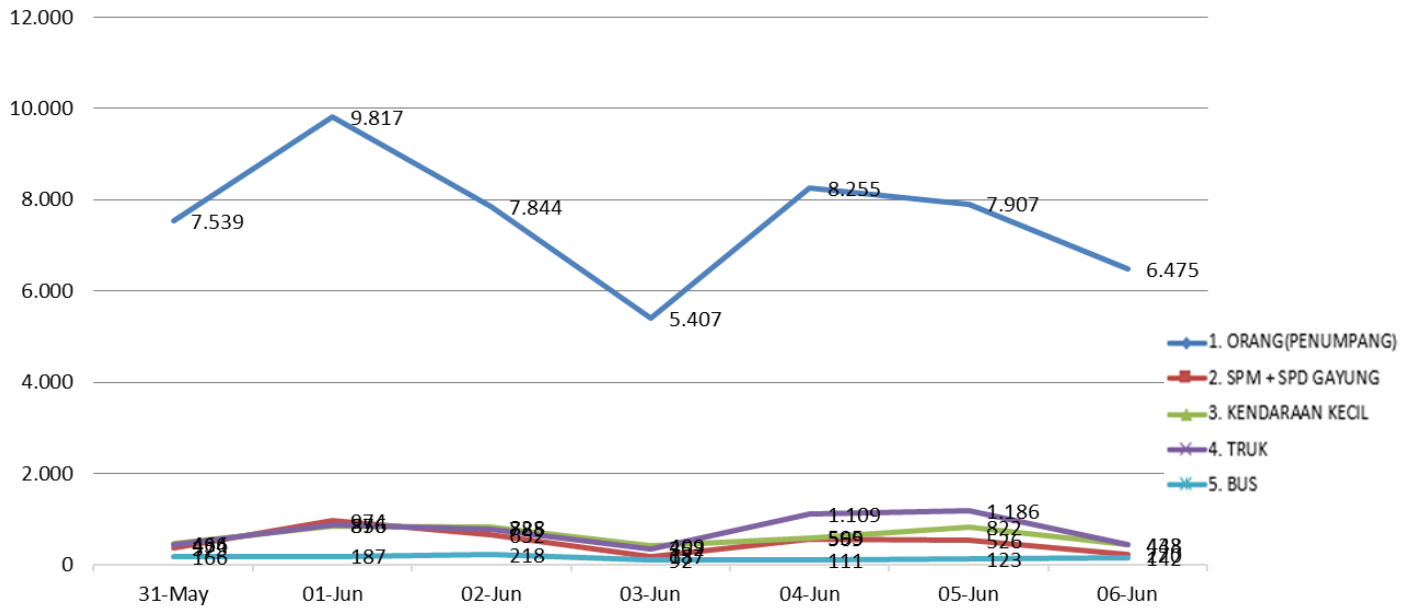


s.d. 7 Juni 2024 Pukul 08.00 Wita

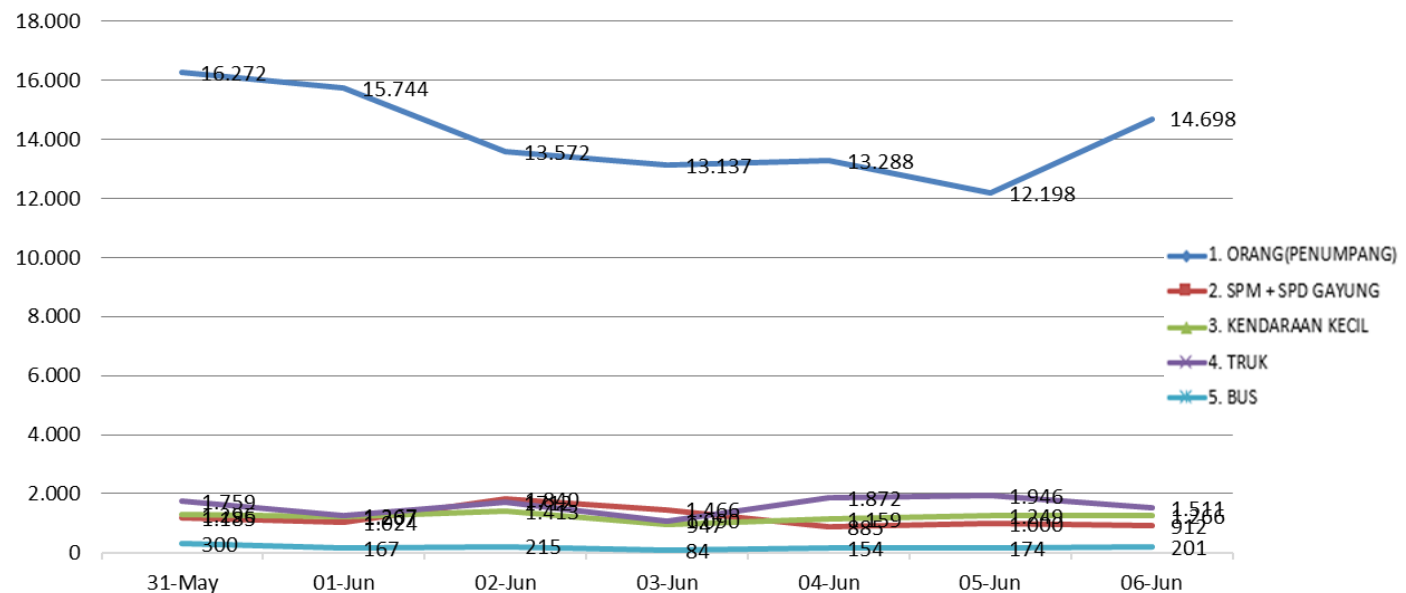
NO	URAIAN	TGL							JML
		31-May	01-Jun	02-Jun	03-Jun	04-Jun	05-Jun	06-Jun	
<b>I</b>	<b>KEBERANGKATAN/KELUAR</b>								
	3. ORANG(PENUMPANG)	7.539	9.817	7.844	5.407	8.255	7.907	6.475	<b>53.244</b>
	4. SPM + SPD GAYUNG	373	974	652	187	569	526	220	<b>3.501</b>
	5. KENDARAAN KECIL	466	856	828	409	595	822	443	<b>4.419</b>
	6. TRUK	434	876	785	352	1.109	1.186	438	<b>5.180</b>
	7. BUS	166	187	218	92	111	123	142	<b>1.039</b>
	<b>JUMLAH KENDARAAN</b>	<b>1.439</b>	<b>2.893</b>	<b>2.483</b>	<b>1.040</b>	<b>2.384</b>	<b>2.657</b>	<b>1.243</b>	<b>14.139</b>
<b>II</b>	<b>KEDATANGAN/MASUK</b>								
	3. ORANG(PENUMPANG)	16.272	15.744	13.572	13.137	13.288	12.198	14.698	<b>98.909</b>
	4. SPM + SPD GAYUNG	1.185	1.024	1.840	1.466	885	1.000	912	<b>8.312</b>
	5. KENDARAAN KECIL	1.296	1.207	1.413	947	1.159	1.249	1.266	<b>8.537</b>
	6. TRUK	1.759	1.267	1712	1.090	1.872	1.946	1.511	<b>11.157</b>
	7. BUS	300	167	215	84	154	174	201	<b>1.295</b>
	<b>JUMLAH KENDARAAN</b>	<b>4.540</b>	<b>3.665</b>	<b>5.180</b>	<b>3.587</b>	<b>4.070</b>	<b>4.369</b>	<b>3.890</b>	<b>29.301</b>



## GRAFIK MOBILITAS KELUAR BALI



## GRAFIK MOBILITAS MASUK BALI





**SEKIAN &  
TERIMA KASIH**

