



# LAPORAN

## MOBILITAS DI PELABUHAN GILIMANUK



Negara, 10 Juni 2024



# ARUS KELUAR MASUK KENDARAAN & ORANG DI PELABUHAN GILIMANUK

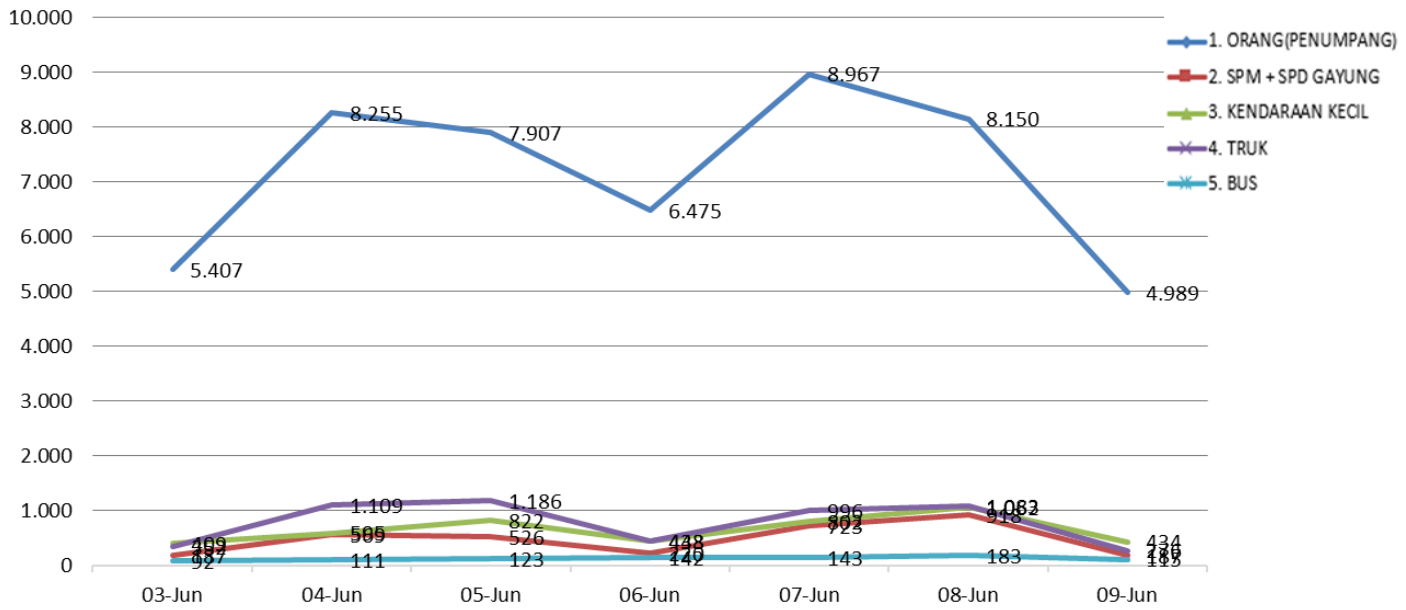


s.d. 10 Juni 2024 Pukul 08.00 Wita

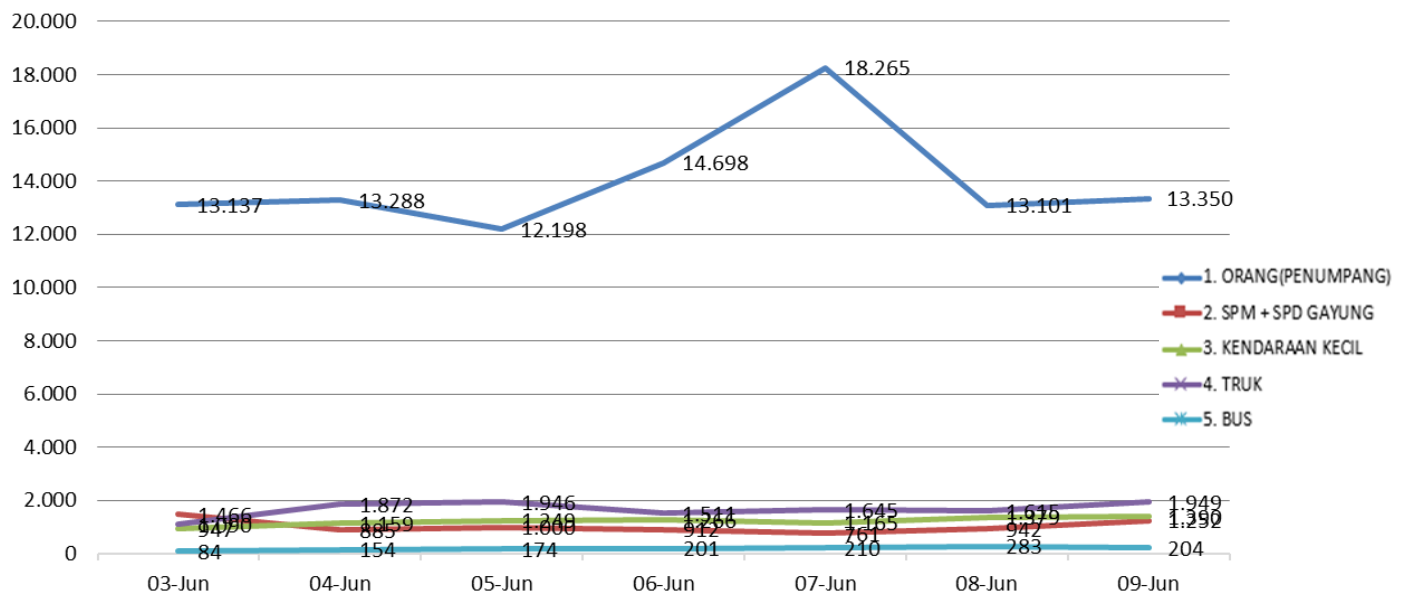
NO	URAIAN	TGL							JML
		03-Jun	04-Jun	05-Jun	06-Jun	07-Jun	08-Jun	09-Jun	
<b>I</b>	<b>KEBERANGKATAN/KELUAR</b>								
	3. ORANG(PENUMPANG)	5.407	8.255	7.907	6.475	8.967	8.150	4.989	<b>50.150</b>
	4. SPM + SPD GAYUNG	187	569	526	220	723	918	187	<b>3.330</b>
	5. KENDARAAN KECIL	409	595	822	443	802	1.062	434	<b>4.567</b>
	6. TRUK	352	1.109	1.186	438	996	1.083	276	<b>5.440</b>
	7. BUS	92	111	123	142	143	183	115	<b>909</b>
	<b>JUMLAH KENDARAAN</b>	<b>1.040</b>	<b>2.384</b>	<b>2.657</b>	<b>1.243</b>	<b>2.664</b>	<b>3.246</b>	<b>1.012</b>	<b>14.246</b>
<b>II</b>	<b>KEDATANGAN/MASUK</b>								
	3. ORANG(PENUMPANG)	13.137	13.288	12.198	14.698	18.265	13.101	13.350	<b>98.037</b>
	4. SPM + SPD GAYUNG	1.466	885	1.000	912	761	942	1.252	<b>7.218</b>
	5. KENDARAAN KECIL	947	1.159	1.249	1.266	1.165	1.379	1.390	<b>8.555</b>
	6. TRUK	1.090	1.872	1.946	1.511	1.645	1.615	1.949	<b>11.628</b>
	7. BUS	84	154	174	201	210	283	204	<b>1.310</b>
	<b>JUMLAH KENDARAAN</b>	<b>3.587</b>	<b>4.070</b>	<b>4.369</b>	<b>3.890</b>	<b>3.781</b>	<b>4.219</b>	<b>4.795</b>	<b>28.711</b>



## GRAFIK MOBILITAS KELUAR BALI



## GRAFIK MOBILITAS MASUK BALI





**SEKIAN &  
TERIMA KASIH**

