



# LAPORAN

## MOBILITAS DI PELABUHAN GILIMANUK



Negara, 30 Agustus 2024



# ARUS KELUAR MASUK KENDARAAN & ORANG DI PELABUHAN GILIMANUK

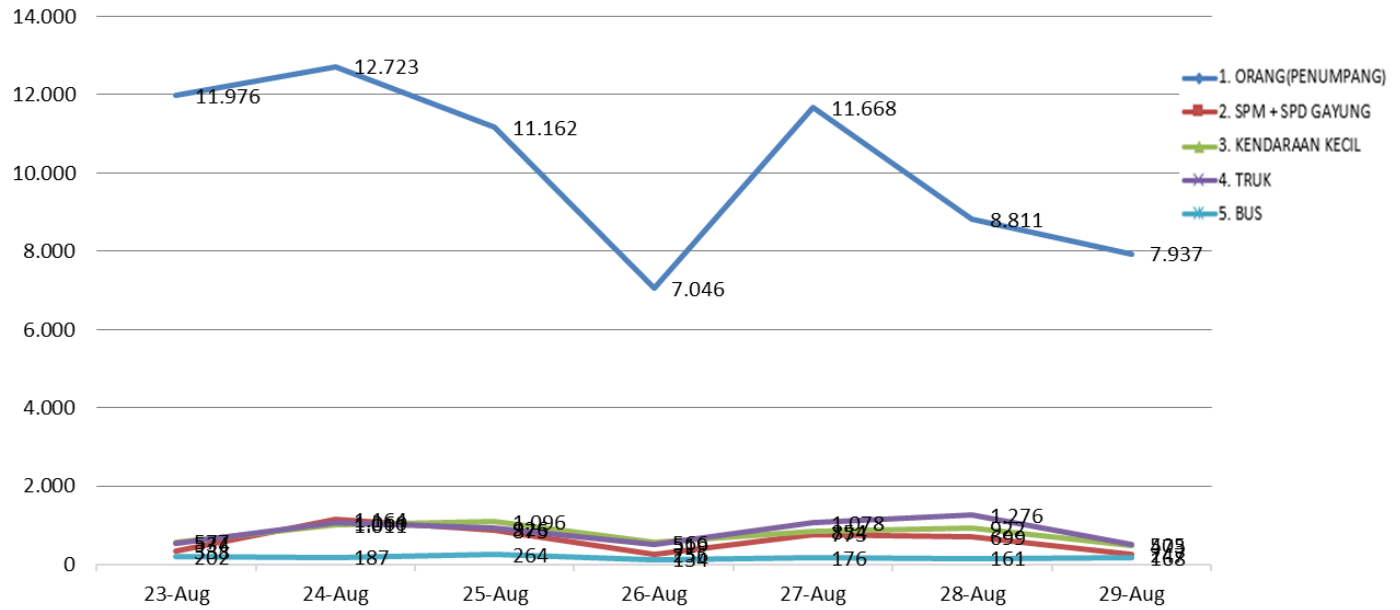


s.d. 30 Agustus 2024 Pukul 08.00 Wita

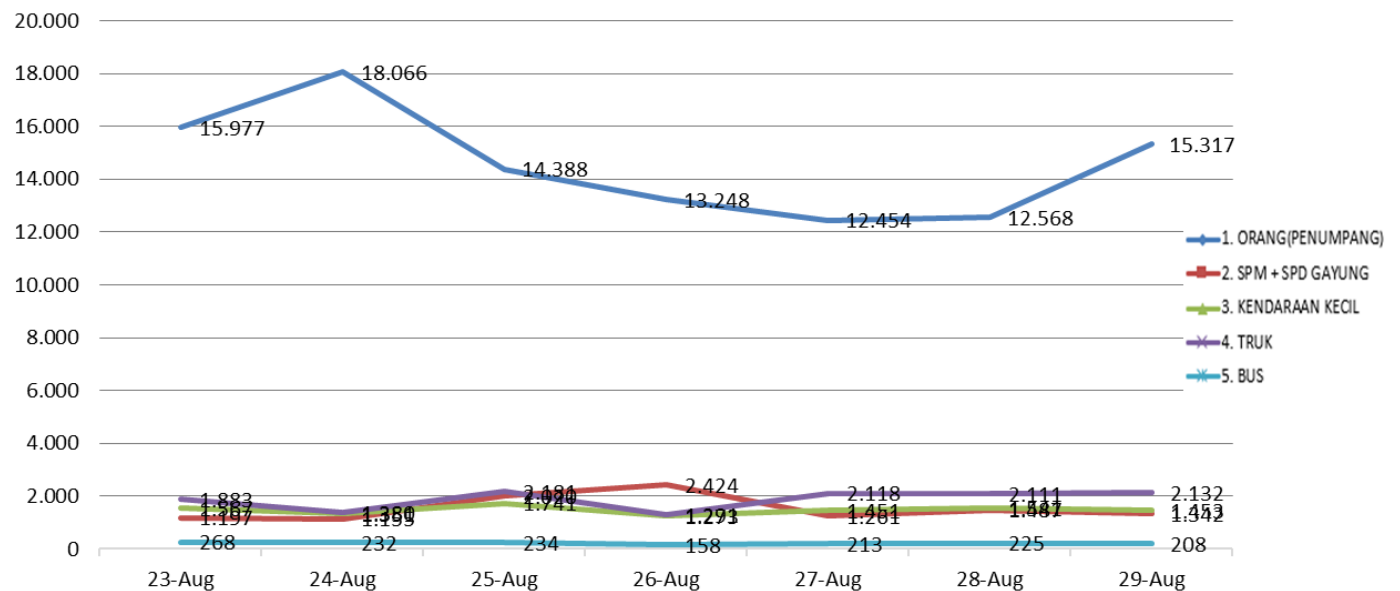
NO	URAIAN	TGL							JML
		23-Aug	24-Aug	25-Aug	26-Aug	27-Aug	28-Aug	29-Aug	
<b>I</b>	<b>KEBERANGKATAN/KELUAR</b>								
	3. ORANG(PENUMPANG)	11.976	12.723	11.162	7.046	11.668	8.811	7.937	<b>74.330</b>
	4. SPM + SPD GAYUNG	338	1.164	875	256	773	699	247	<b>4.883</b>
	5. KENDARAAN KECIL	577	1.011	1.096	566	854	922	473	<b>6.068</b>
	6. TRUK	534	1.060	926	519	1.078	1.276	505	<b>6.808</b>
	7. BUS	202	187	264	134	176	161	168	<b>1.317</b>
	<b>JUMLAH KENDARAAN</b>	<b>1.651</b>	<b>3.422</b>	<b>3.161</b>	<b>1.475</b>	<b>2.881</b>	<b>3.058</b>	<b>1.393</b>	<b>19.076</b>
<b>II</b>	<b>KEDATANGAN/MASUK</b>								
	3. ORANG(PENUMPANG)	15.977	18.066	14.388	13.248	12.454	12.568	15.317	<b>100.162</b>
	4. SPM + SPD GAYUNG	1.197	1.155	2.020	2.424	1.261	1.487	1.342	<b>10.857</b>
	5. KENDARAAN KECIL	1.567	1.351	1.741	1.273	1.451	1.541	1.453	<b>10.440</b>
	6. TRUK	1.883	1.380	2.181	1.291	2.118	2.111	2.132	<b>13.166</b>
	7. BUS	268	232	234	158	213	225	208	<b>1.612</b>
	<b>JUMLAH KENDARAAN</b>	<b>4.915</b>	<b>4.118</b>	<b>6.176</b>	<b>5.146</b>	<b>5.043</b>	<b>5.364</b>	<b>5.135</b>	<b>36.075</b>



## GRAFIK MOBILITAS KELUAR BALI



## GRAFIK MOBILITAS MASUK BALI





**SEKIAN &  
TERIMA KASIH**

