



LAPORAN

MOBILITAS DI PELABUHAN GILIMANUK



Negara, 5 Maret 2026



ARUS KELUAR MASUK KENDARAAN & ORANG DI PELABUHAN GILIMANUK



s.d. 5 Maret 2026 Pukul 08.00 Wita

NO	URAIAN	TGL							JML
		26-Feb	27-Feb	28-Feb	1-Mar	2-Mar	3-Mar	4-Mar	
I	KEBERANGKATAN/KELUAR								
	1. ORANG(PENUMPANG)	13,704	14,546	14,125	14,527	13,569	13,417	13,183	63,765
	2. SPM + SPD GAYUNG	590	893	997	1,203	881	780	736	3,257
	3. KENDARAAN KECIL	906	962	1,095	1,131	1,103	919	789	4,561
	4. TRUK	1,858	2,020	1,701	1,378	2078	1,672	1,244	9,321
	5. BUS	111	149	137	143	126	117	112	593
	JUMLAH KENDARAAN	3,465	4,024	3,930	3,855	4,188	3,488	2,881	17,732
II	KEDATANGAN/MASUK								
	1. ORANG(PENUMPANG)	15,257	16,140	14,106	14,699	14,047	17,859	11,694	72,732
	2. SPM + SPD GAYUNG	676	596	673	1,090	638	555	562	3,455
	3. KENDARAAN KECIL	1,102	1,102	1,095	1,128	1,139	1,067	990	5,910
	4. TRUK	2,388	2,127	1,488	2,060	1962	2,102	2,089	10,559
	5. BUS	122	143	152	158	172	156	155	706
	JUMLAH KENDARAAN	4,288	3,968	3,408	4,436	3,911	3,880	3,796	20,630



ARUS KELUAR MASUK KENDARAAN & ORANG DI PELABUHAN GILIMANUK



SITUASI ARUS PELABUHAN GILIMANUK SECARA UMUM TERPANTAU LANCAR DAN NIHIL ANTREAN, SAAT INI NIHIL DILAKUKAN REKAYASA ARUS LALU LINTAS KELUAR MAUPUN MASUK BALI

ANALISA PERBANDINGAN KELUAR BALI

PERBANDINGAN ARUS KELUAR BALI :

- ORANG / PENUMPANG **MENGALAMI PENURUNAN** -2%
- RODA DUA **MENGALAMI PENURUNAN** -6%
- KK/R4 **MENGALAMI PENURUNAN** -16%
- TRUK **MENGALAMI PENURUNAN** -34%
- BUS **MENGALAMI PENURUNAN** -4%

ANALISA PERBANDINGAN MASUK BALI

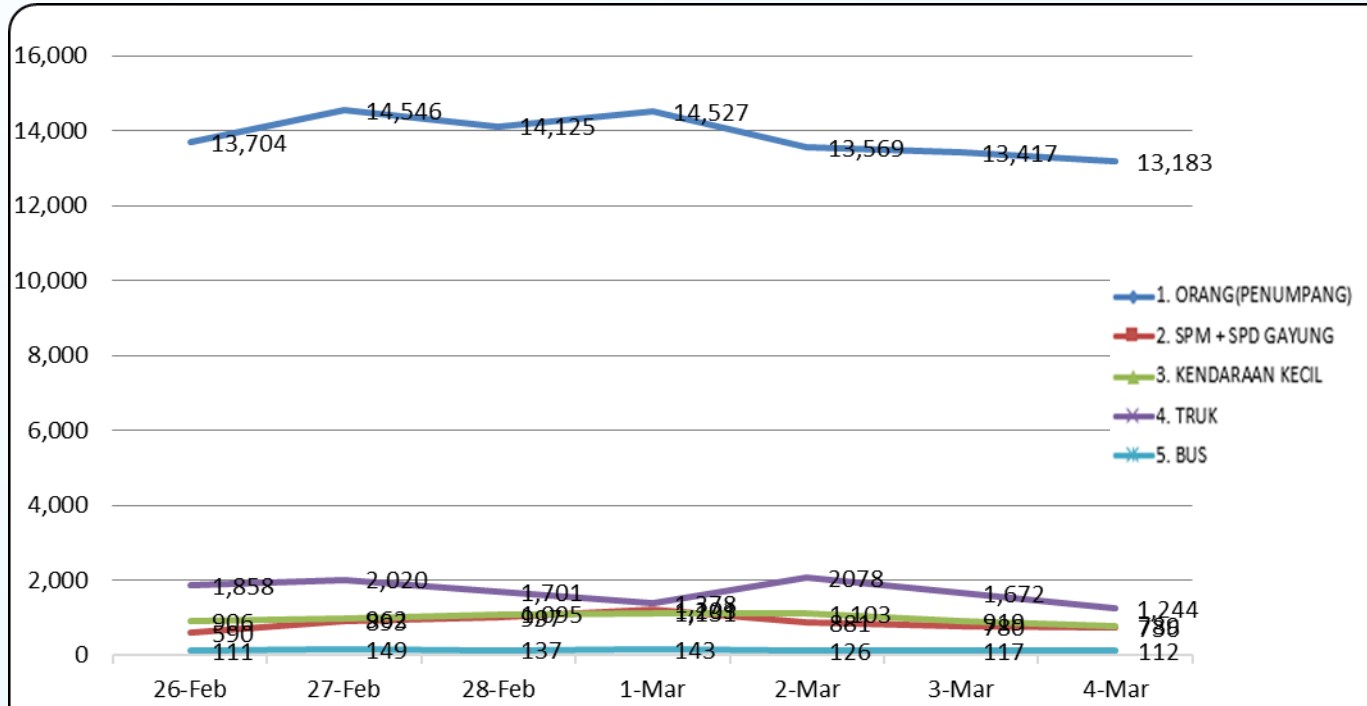
PERBANDINGAN ARUS MASUK BALI :

- ORANG / PENUMPANG **MENGALAMI PENURUNAN** -53%
- RODA DUA **MENGALAMI PENINGKATAN** 1%
- KK/R4 **MENGALAMI PENURUNAN** -8%
- TRUK **MENGALAMI PENURUNAN** -1%
- BUS **MENGALAMI PENURUNAN** -1%

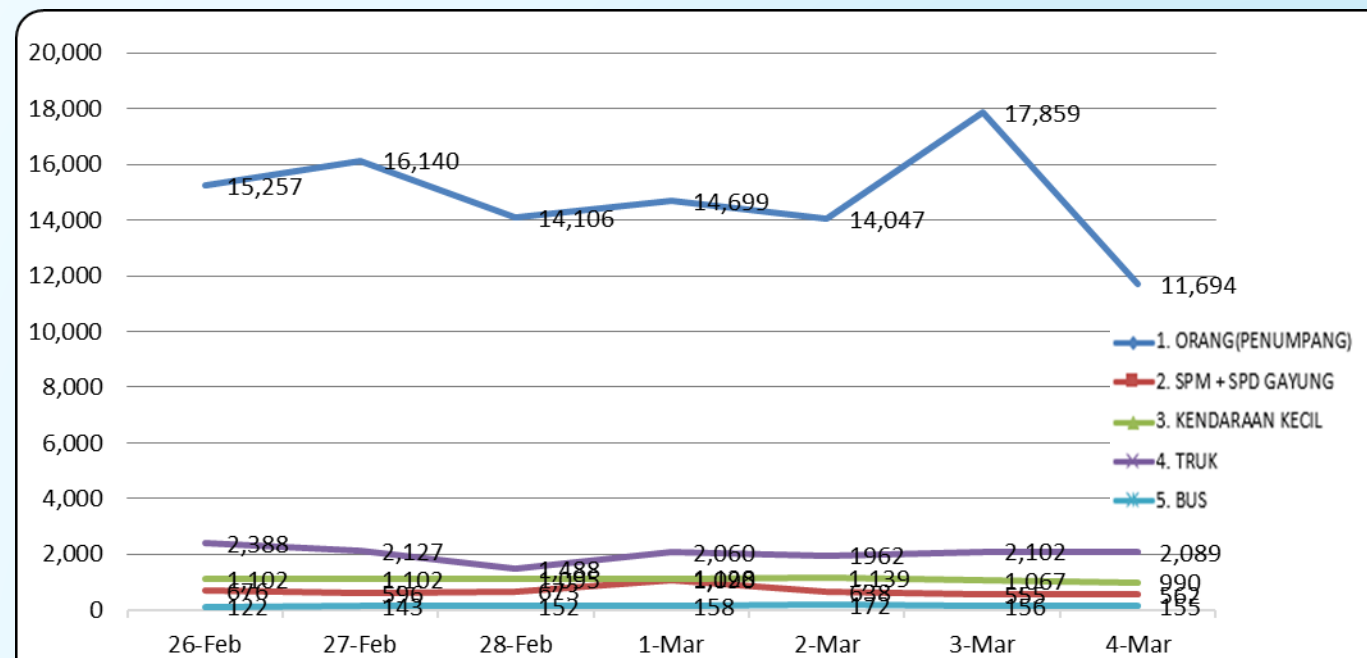
NO	URAIAN	3-MAR	4-MAR	+/-	%
KELUAR BALI					
I	ORANG/ PNP	13,417	13,183	-234	-2%
	SPM+SPD GAYUNG	780	736	-44	-6%
	KENDARAAN KECIL / R4	919	789	-130	-16%
	TRUK	1,672	1,244	-428	-34%
	BUS	117	112	-5	-4%
	JML RAN	3,488	2,881	-607	-21%
MASUK BALI					
II	ORANG/ PNP	17,859	11,694	-6,165	-53%
	SPM+SPD GAYUNG	555	562	7	1%
	KENDARAAN KECIL / R4	1,067	990	-77	-8%
	TRUK	2,102	2,089	-13	-1%
	BUS	156	155	-1	-1%
	JML RAN	3,880	3,796	-84	-2%



GRAFIK MOBILITAS KELUAR BALI



GRAFIK MOBILITAS MASUK BALI





**SEKIAN &
TERIMA KASIH**

