



# LAPORAN

## MOBILITAS DI PELABUHAN GILIMANUK



Negara, 30 April 2026



# ARUS KELUAR MASUK KENDARAAN & ORANG DI PELABUHAN GILIMANUK



s.d. 30 April 2026 Pukul 08.00 Wita

NO	URAIAN	TGL							JML
		23-Apr	24-Apr	25-Apr	26-Apr	27-Apr	28-Apr	29-Apr	
<b>I</b>	<b>KEBERANGKATAN/KELUAR</b>								
	1. ORANG(PENUMPANG)	21,496	18,458	18,084	20,366	17,630	15,473	19,114	325,257
	2. SPM + SPD GAYUNG	899	1,098	1,429	1,536	860	925	878	17,860
	3. KENDARAAN KECIL	1,122	1,346	1,446	1,298	1,011	1,071	1,008	21,415
	4. TRUK	1761	2,011	2,004	1,510	1,642	1,825	1,723	30,710
	5. BUS	284	210	214	516	205	222	219	4,519
	<b>JUMLAH KENDARAAN</b>	4,066	4,665	5,093	4,860	3,718	4,043	3,828	74,504
<b>II</b>	<b>KEDATANGAN/MASUK</b>								
	1. ORANG(PENUMPANG)	17,409	22,734	21,147	24,352	24,657	22,272	18,037	421,313
	2. SPM + SPD GAYUNG	680	1,261	1,260	1,787	1,270	1,105	1,236	27,532
	3. KENDARAAN KECIL	1,396	1,377	1,389	1,397	1,443	1,326	1,294	27,065
	4. TRUK	2,414	2,173	1,695	2,256	1,795	2,209	2,200	38,087
	5. BUS	224	250	264	241	316	217	215	5,557
	<b>JUMLAH KENDARAAN</b>	4,714	5,061	4,608	5,681	4,824	4,857	4,945	98,241



# ARUS KELUAR MASUK KENDARAAN & ORANG DI PELABUHAN GILIMANUK



SITUASI ARUS PELABUHAN GILIMANUK SECARA UMUM TERPANTAU LANCAR DAN NIHIL ANTREAN, SAAT INI NIHIL DILAKUKAN REKAYASA ARUS LALU LINTAS KELUAR MAUPUN MASUK BALI

## ANALISA PERBANDINGAN KELUAR BALI

### PERBANDINGAN ARUS KELUAR BALI :

- ORANG / PENUMPANG **MENGALAMI PENINGKATAN** 19%
- RODA DUA **MENGALAMI PENURUNAN** -5%
- KK/R4 **MENGALAMI PENURUNAN** -6%
- TRUK **MENGALAMI PENURUNAN** -6%
- BUS **MENGALAMI PENURUNAN** -1%

## ANALISA PERBANDINGAN MASUK BALI

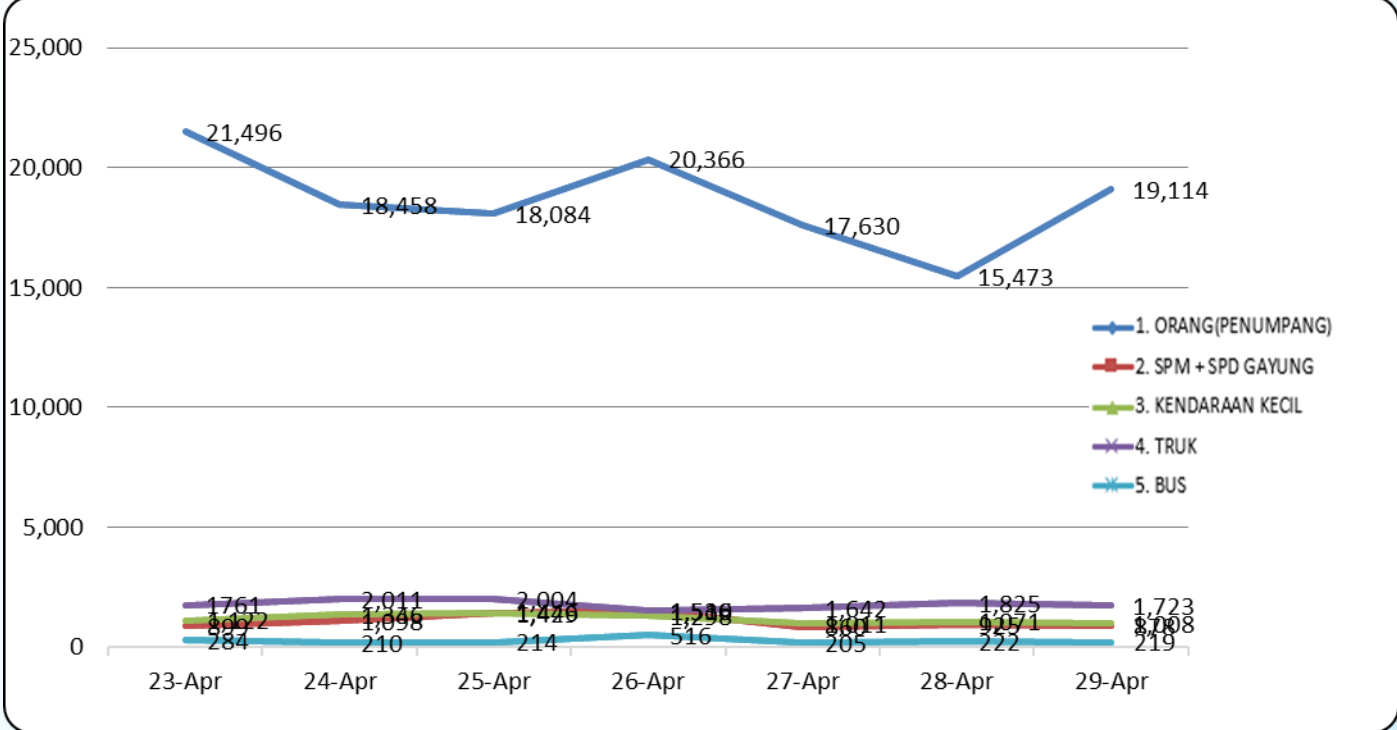
### PERBANDINGAN ARUS MASUK BALI :

- ORANG / PENUMPANG DUA **MENGALAMI PENURUNAN** -23%
- RODA DUA **MENGALAMI PENINGKATAN** 11%
- KK/R4 **MENGALAMI PENURUNAN** -2%
- TRUK **MENGALAMI PENURUNAN** 0%
- BUS **MENGALAMI PENURUNAN** -1%

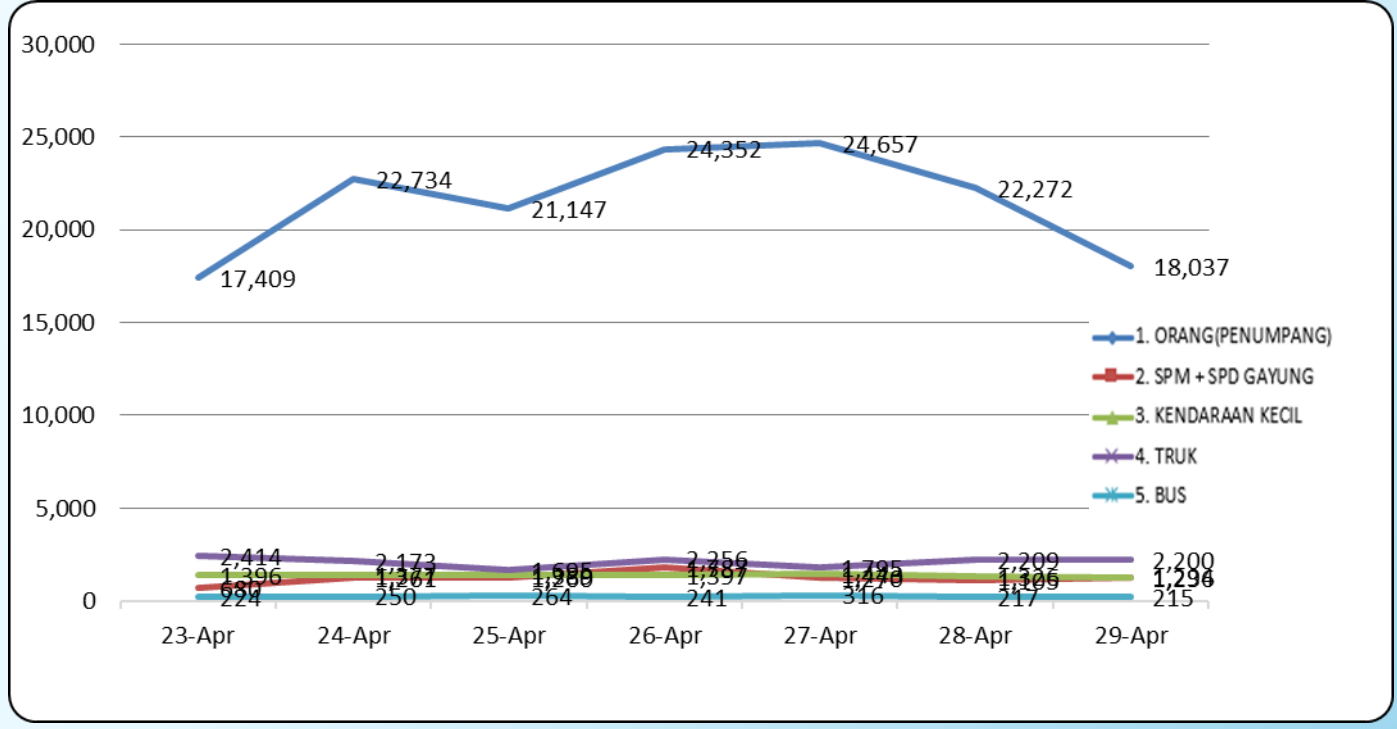
NO	URAIAN	28-APR	29-APR	+/-	%
<b>KELUAR BALI</b>					
I	ORANG/ PNP	15,473	19,114	3,641	19%
	SPM+SPD GAYUNG	925	878	-47	-5%
	KENDARAAN KECIL / R4	1,071	1,008	-63	-6%
	TRUK	1,825	1,723	-102	-6%
	BUS	222	219	-3	-1%
	<b>JML RAN</b>	<b>4,043</b>	<b>3,828</b>	<b>-215</b>	<b>-6%</b>
<b>MASUK BALI</b>					
II	ORANG/ PNP	22,272	18,037	-4,235	-23%
	SPM+SPD GAYUNG	1,105	1,236	131	11%
	KENDARAAN KECIL / R4	1,326	1,294	-32	-2%
	TRUK	2,209	2,200	-9	0%
	BUS	217	215	-2	-1%
	<b>JML RAN</b>	<b>4,857</b>	<b>4,945</b>	<b>88</b>	<b>2%</b>



# GRAFIK MOBILITAS KELUAR BALI



# GRAFIK MOBILITAS MASUK BALI





**SEKIAN &  
TERIMA KASIH**

